



PLISSEE4YOU

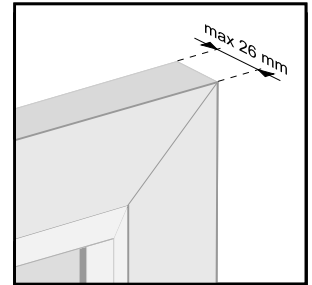
# Jalousien 16/25 mm Basic

## Montageanleitung

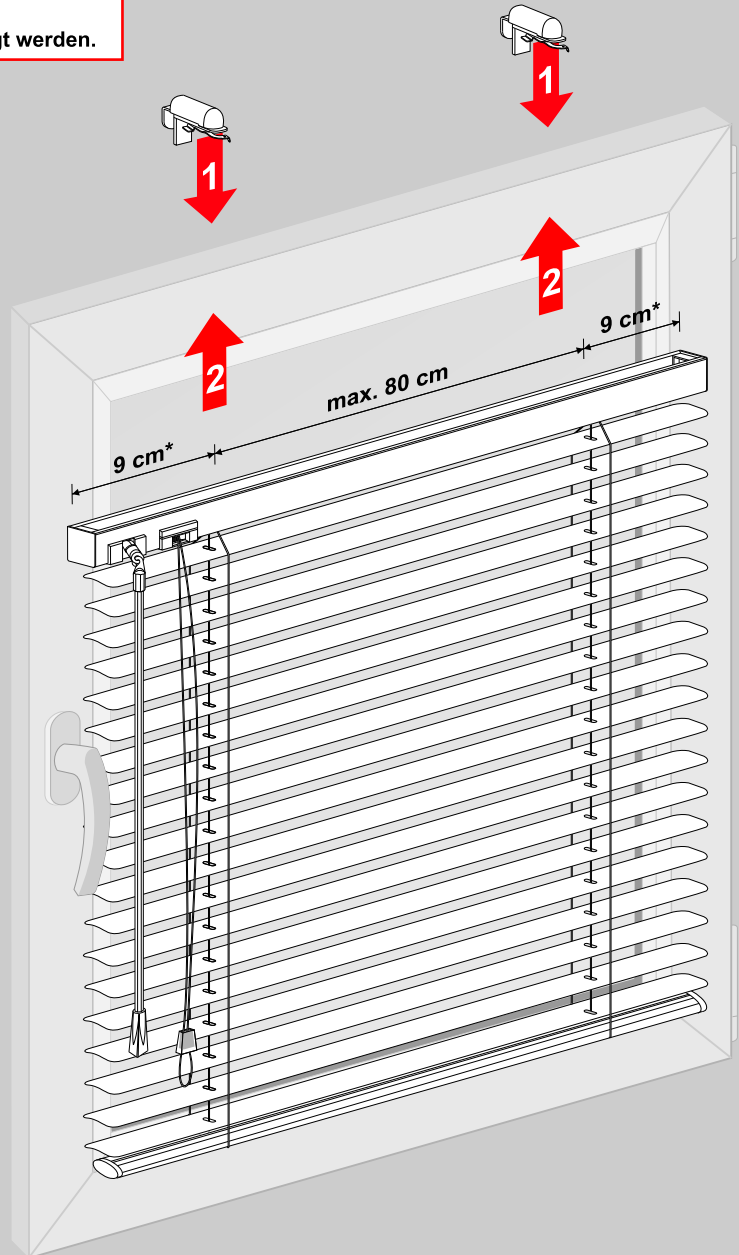
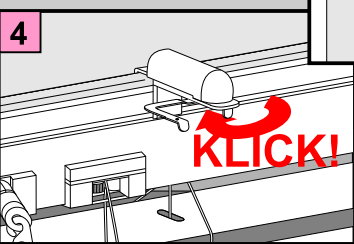
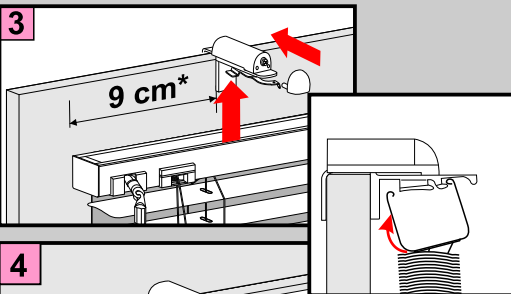
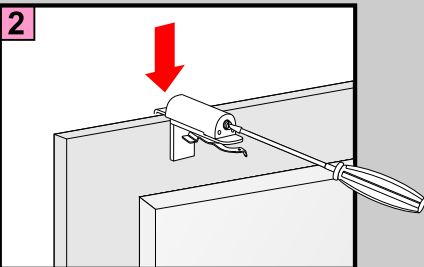
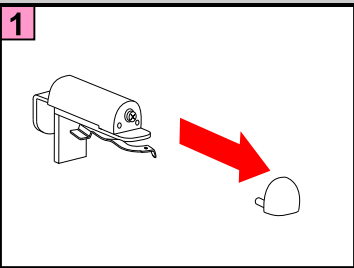
Auf dem Rahmen (PVC Träger ohne Bohren)

**Achtung:**

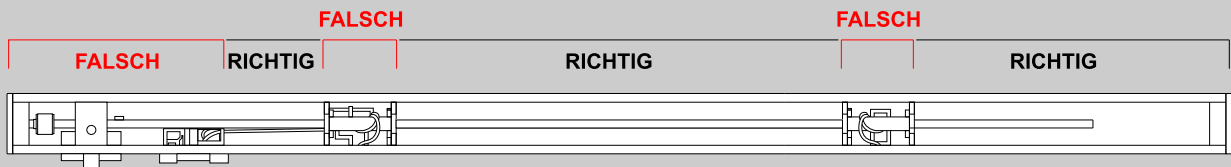
Die maximale Rahmenstärke bei einer Montage mit PVC Klemmträgern beträgt 26 mm



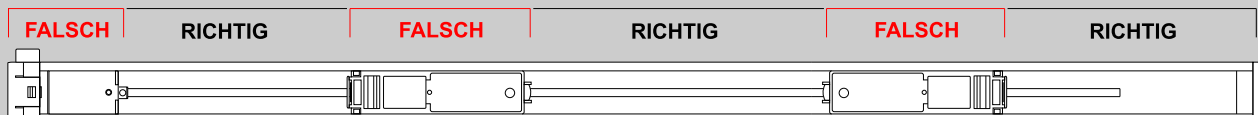
**Achtung!** Bitte packen Sie das Produkt vorsichtig aus. Beim aufschneiden der Folie können Textilien beschädigt werden.



\* Der Abstand der Anbringung des Halters von der Aussenkante ist nicht immer gleich. Man soll die Träger nicht über bewegliche Getriebeteile montieren.



Jalousie Monokommando





PLISSEE4YOU

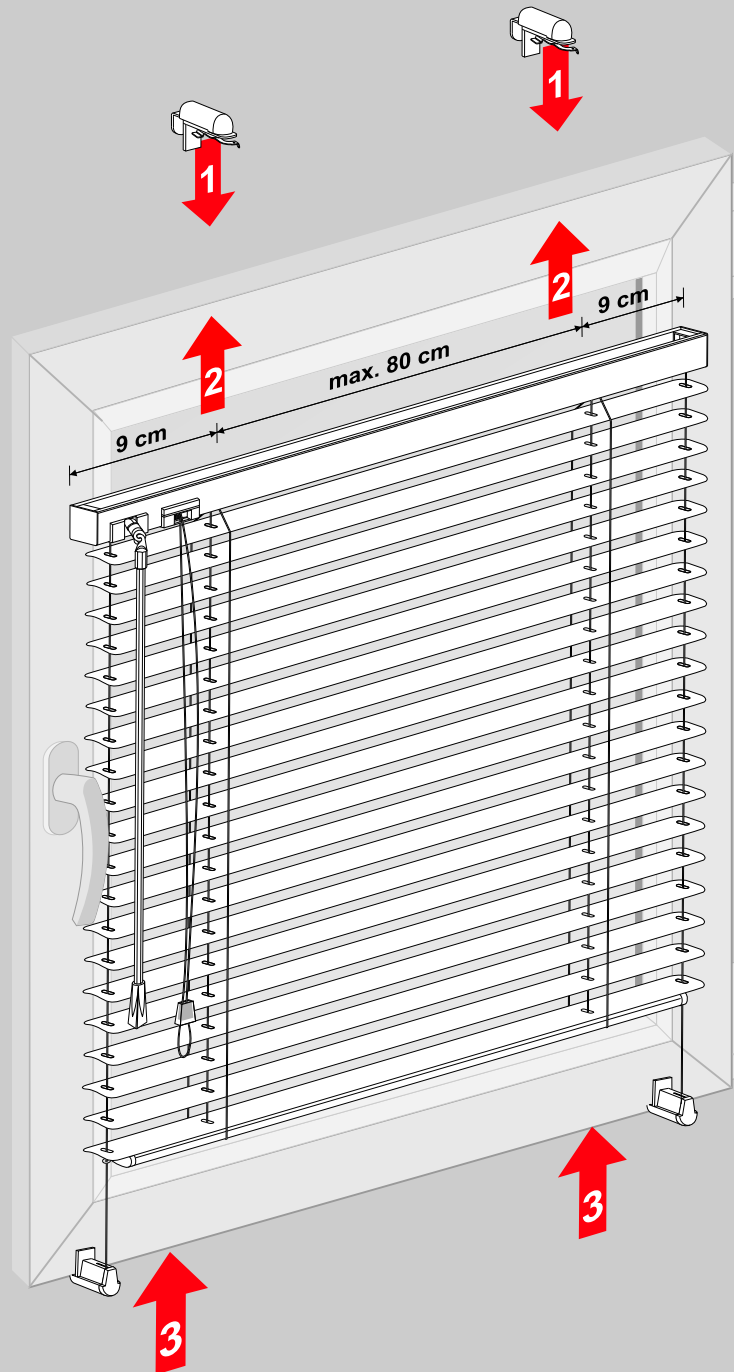
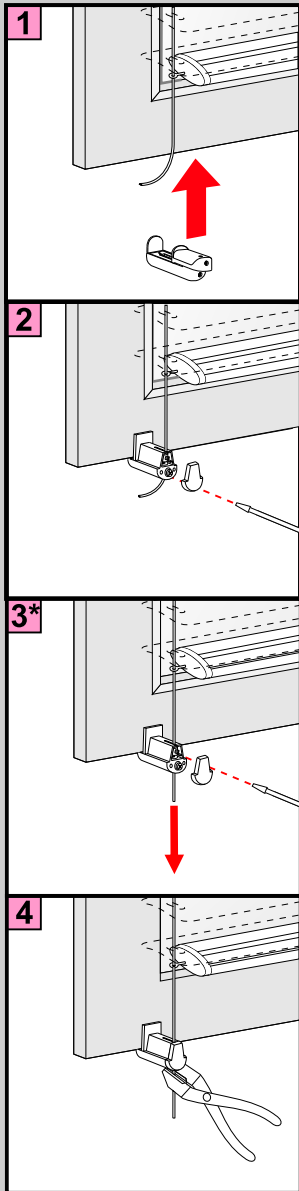
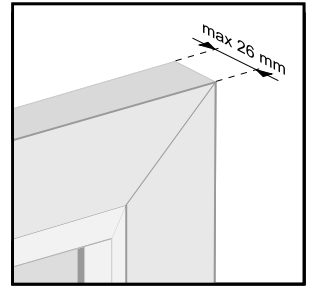
# Jalousien 16/25 mm Basic

## Montageanleitung

### Auf dem Fensterrahmen SEITENFÜHRUNG

**Achtung:**

Die maximale Rahmenstärke bei einer Montage mit PVC Klemmträgern beträgt 26 mm



**Achtung**

\* Beim spannen des Drahtes von der Seitenführung, muss sich die Seitenführungsfeder in der Mitte der Oberschiene befinden. Die Feder darf auch keine Getriebeteile berühren.

