

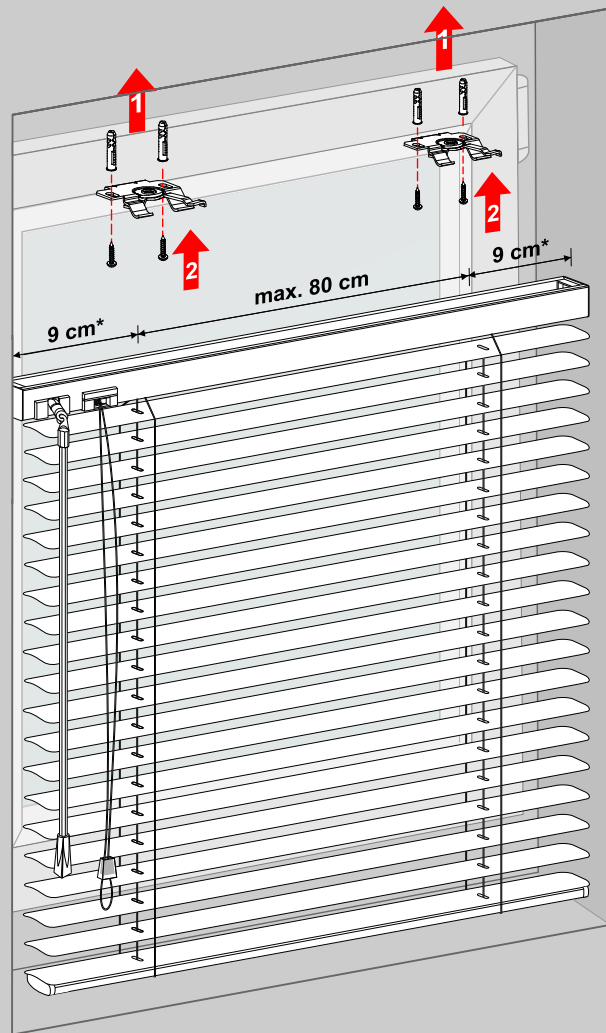
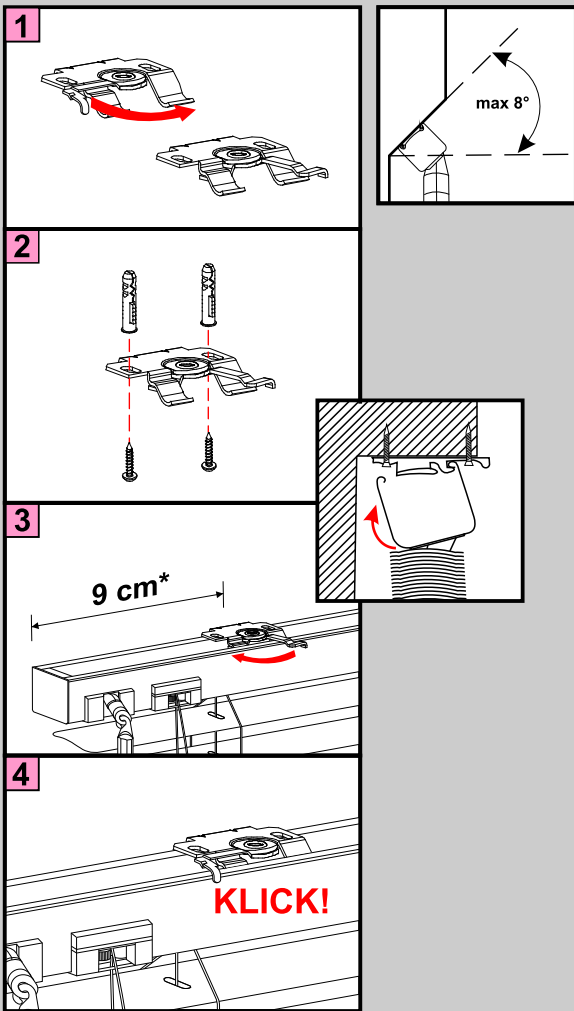


Jalousien 16/25 mm Basic

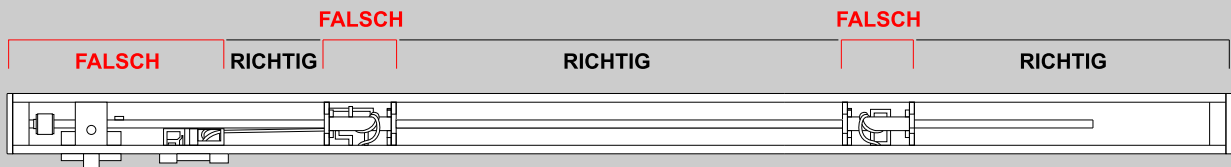
Montageanleitung

In der Nische

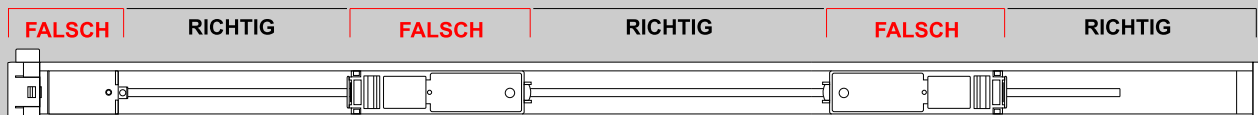
Achtung! Bitte packen Sie das Produkt vorsichtig aus.
Beim aufschneiden der Folie können Textilien beschädigt werden.



* Der Abstand der Anbringung des Halters von der Aussenkante ist nicht immer gleich.
Man soll nicht den Träger über bewegliche Getriebeteile montieren.



Jalousie Monokommando





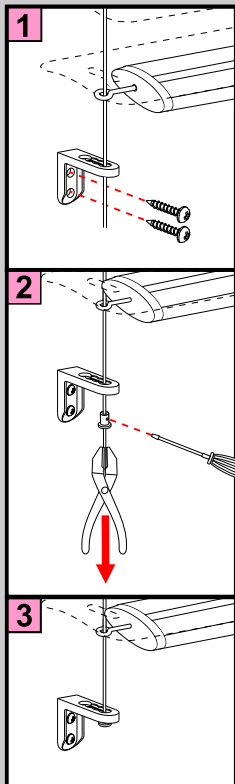
PLISSEE4YOU

Jalousien 16/25 mm Basic

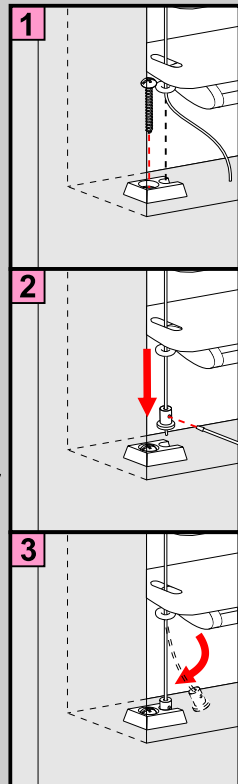
Montageanleitung

Deckenmontage SEITENFÜHRUNG

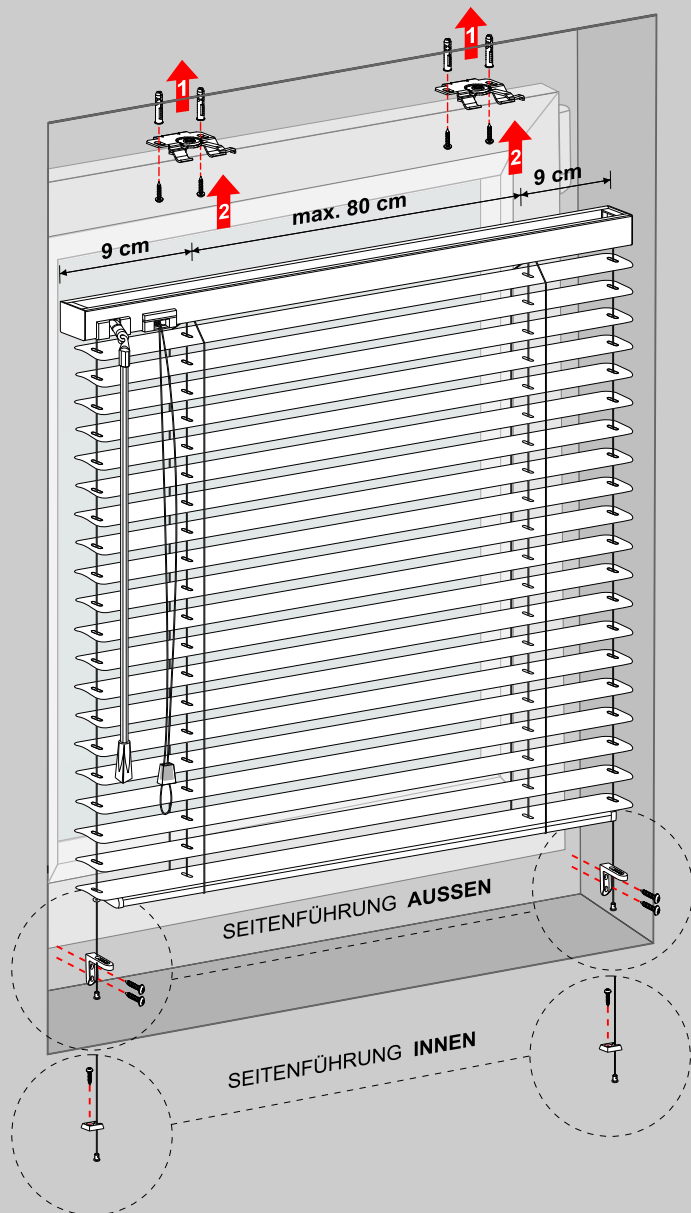
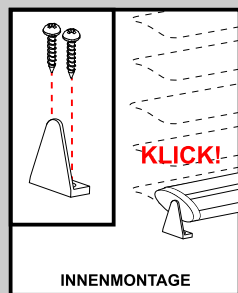
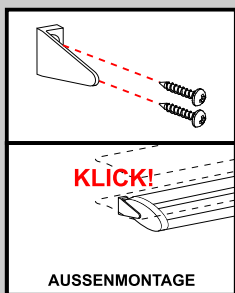
SEITENFÜHRUNG AUSSEN



SEITENFÜHRUNG INNEN



CLIPMONTAGE (STATT SEITENFÜHRUNG)



Achtung

- * Beim spannen des Drahtes von der Seitenführung, muss sich die Seitenführungsfeder in der Mitte der Oberschiene befinden. Die Feder darf auch keine Getriebeteile berühren.

